

# PROFITEST | MTECH / MxTRA



## E-Mobility

### Normgerechte Prüfung von E-Ladestationen

nach IEC 60364-6 (DIN VDE 0100-600 / DIN VDE 0105-100) und IEC 61851

# E-Mobility

## Normgerechte Prüfung von E-Ladestationen

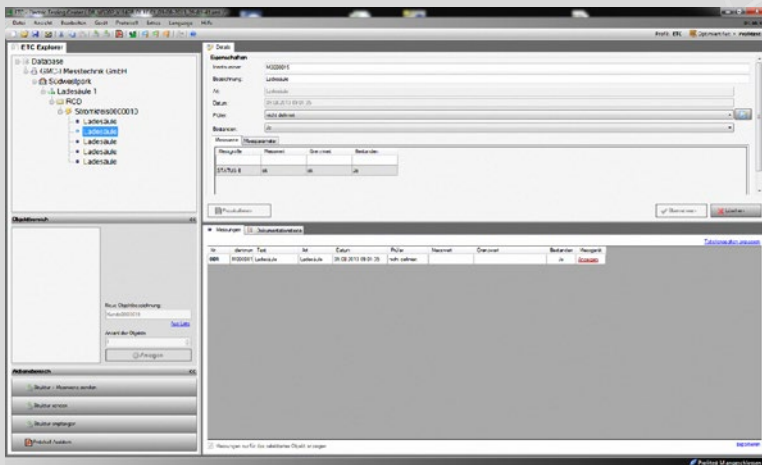
Die elektrische Sicherheit von E-Ladestationen muss in öffentlichen und gewerblichen Bereichen bei Normalbedingungen sowie unter verschiedenen klimatischen Bedingungen unter besonderer Berücksichtigung der vorhersehbaren Fehlbedienung und des Missbrauchs bei Vandalismus erfüllt sein.

Für das Laden von Elektrofahrzeugen bedarf es jedoch laienbedienbarer Geräte, für die besondere Maßnahmen zur Beherrschung der spezifischen Gefahren zu ergreifen sind.

Mit dem PROFITEST | **MTECH/MXTRA** können alle sicherheitsrelevanten elektrischen Prüfungen nach **DIN VDE 0100-600 (IEC 60364-6)** und **DIN VDE 0105-100** durchgeführt und dokumentiert werden. Des Weiteren ist die Möglichkeit gegeben, in Verbindung mit der Prüfbox der Firma Mennekes, über einen internen Prüfablauf im PROFITEST | **MTECH/MXTRA** die **Fahrzeugstati nach IEC 61851** abzubilden und ebenfalls zu dokumentieren.

### Eigenschaften PROFITEST | **MTECH/MXTRA**

- ▲ Großer Spannungs- und Frequenzbereich
- ▲ Niederohmmessung mit automatischer Umpolung der Messspannung
- ▲ Messung des Isolationswiderstandes mit Nennspannung, mit variabler oder ansteigender Prüfspannung
- ▲ Hochgenaue ZS-Messung mit 0,001 Ohm Auflösung ohne FI/RCD-Auslösung
- ▲ FI-Prüfung mit kontinuierlich ansteigender und intelligenter Rampe (RCD-Schutzschaltern)  
RCD-Prüfung TYP A, AC, B, B+, F, G/R, SRCDS, PRCDs, Prüfung von IMD und RCM
- ▲ Erdungswiderstandsmessung, verschiedene Messverfahren
- ▲ Erstellung von Prüfsequenzen über Software ETC (Profitest MXTRA)



- ▲ Intelligente Datenübertragung - Bidirektionale Datenaustausch - Bluetooth (Profitest MXTRA)
- ▲ AMK - Automatische Messkabelkompensation durch Vierleitermessmethode
- ▲ Messkategorie CAT IV
- ▲ DAkS-Kalibrierzertifikat

Typ	Artikel
PROFITEST MTECH	M5200
PROFITEST MXTRA	M520P

Prüfbox und Anschlusskabel auf Anfrage Firma Mennekes

### GMC-I Messtechnik GmbH

Südwestpark 15 ■ 90449 Nürnberg ■ Germany  
Tel.: +49 911 8602-111 ■ Fax: +49 911 8602-777

www.gossenmetrawatt.com ■ info@gossenmetrawatt.com



**JETZT NEU!**  
Die  
**GMC-I App:**



Erhältlich im  
**App Store**

