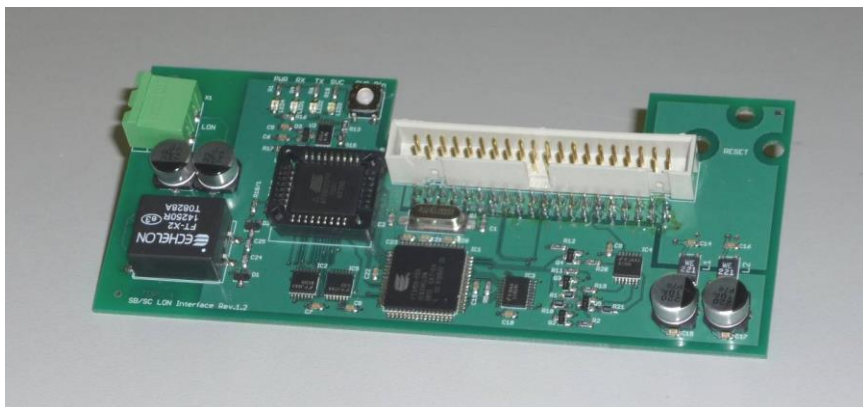


SMARTCONTROL | ECS

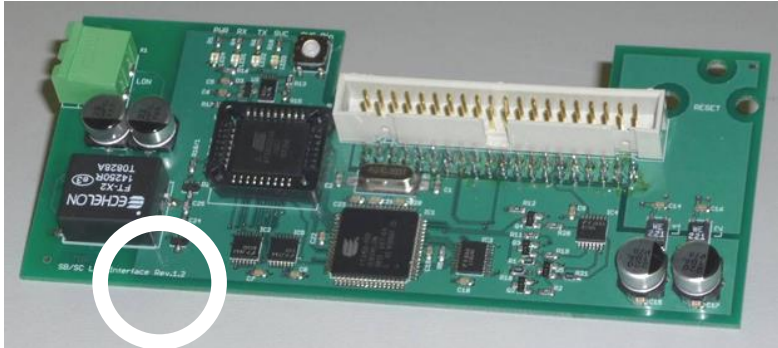
Energiemanagement-System

Montage des LON-Erweiterungssets

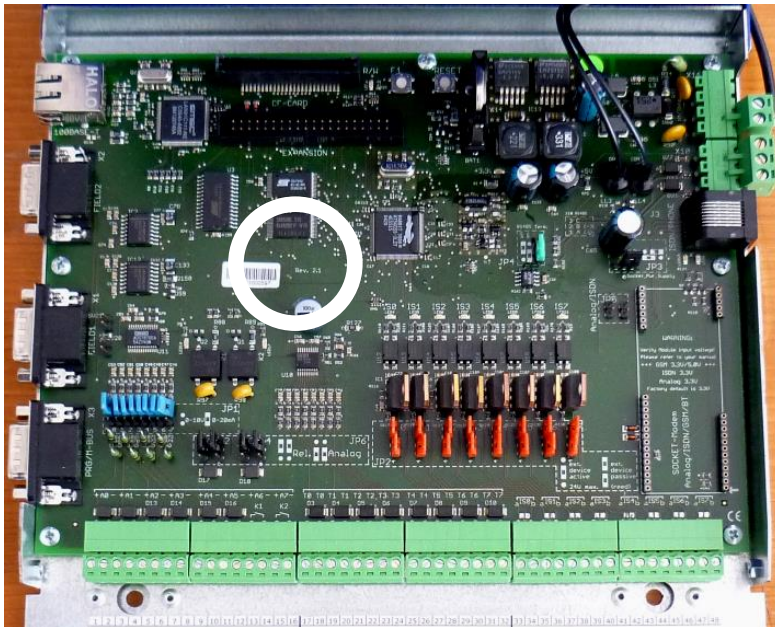
3-349-594-01
3/5.19

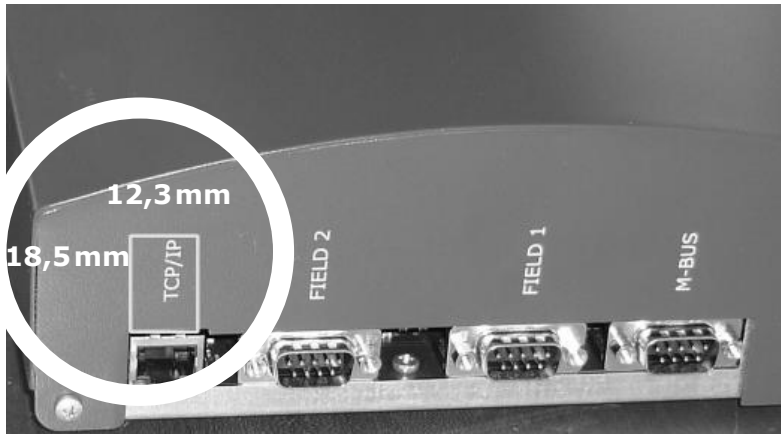


1 Voraussetzungen



Voraussetzung für die Montierbarkeit des LON-Erweiterungssets ist eine Basisplatine ab der Revision 2.3x, siehe Beschriftung im Kreis Bild unten.





Für den Anschluss des LON-Steckers ist im Gehäusedeckel der SMARTCONTROL Standardausführung eine Öffnung erforderlich. Bei Gehäusen ab Ver.2 sind bereits Perforierungen für den Ausbruch vorgesehen.

Sind keine Perforierungen vorhanden, muss eine Öffnung 18,5 x 12,3 mm ausgesägt werden. Schrauben Sie vor der Bearbeitung unbedingt den Gehäusedeckel ab, damit die Basisplatte nicht beschädigt wird.

2 Montage

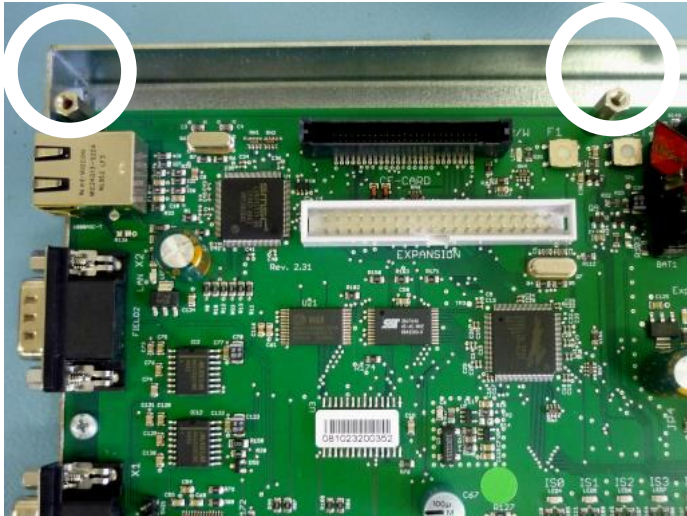
Das mitgelieferte Montagezubehör besteht aus zwei Sechskant-Distanzhülsen 18 mm.



- Schalten Sie die SMARTCONTROL stromlos.
- Erden Sie vor den Arbeiten Personen und Werkzeug.
- Entfernen Sie die oberen beiden M3-Schrauben und ersetzen Sie diese durch die beiden Distanzhülsen.



- Stecken Sie anschließend die LON-Platine mittig in den Expansion Slot. Bitte vorsichtig einstecken und darauf achten, dass die Pins alle in die entsprechenden Buchsen laufen.



- Befestigen Sie dann die LON-Erweiterungsplatine mit den beiden M3-Schrauben.



Der Anschluss des LON-Bus und die weitere Konfiguration mit der Software SMARTCONTROL Manager wird in der Bedienungsanleitung (3-349-553-01) beschrieben. Diese finden Sie auf unserer Homepage.

3 Reparatur- und Ersatzteil-Service Kalibrierzentrum und Mietgeräteservice

Bitte wenden Sie sich im Bedarfsfall an:

GMC-I Service GmbH
Service-Center
Beuthener Straße 41
90471 Nürnberg • Germany
Telefon +49 911 817718-0
Telefax +49 911 817718-253
E-Mail service@gossenmetrawatt.com
www.gmci-service.com

Diese Anschrift gilt nur für Deutschland.
Im Ausland stehen unsere jeweiligen Vertretungen
oder Niederlassungen zur Verfügung.

4 Produktsupport Industrie

Bitte wenden Sie sich im Bedarfsfall an:

GMC-I Messtechnik GmbH
Hotline Produktsupport Industrie
Telefon +49 911 8602-500
Telefax +49 911 8602-340
E-Mail support.industrie@gossenmetrawatt.com

Erstellt in Deutschland • Änderungen vorbehalten • Eine PDF-Version finden Sie im Internet