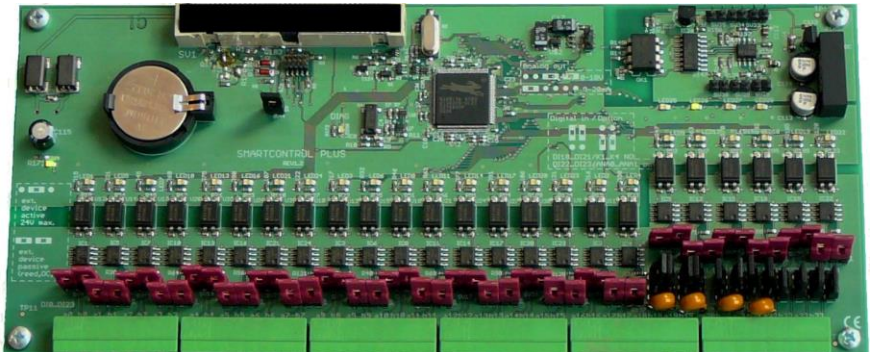


SMARTCONTROL | ECS

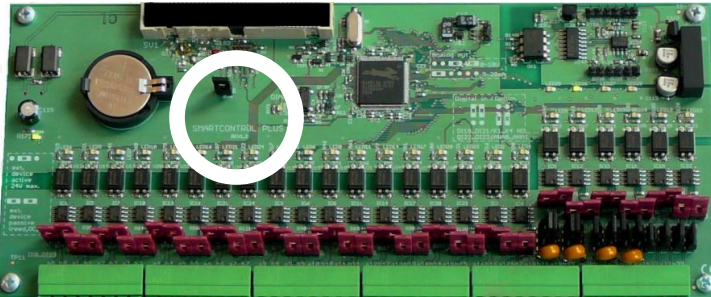
Energiemanagement-System

Montage des I/O24-Erweiterungssets

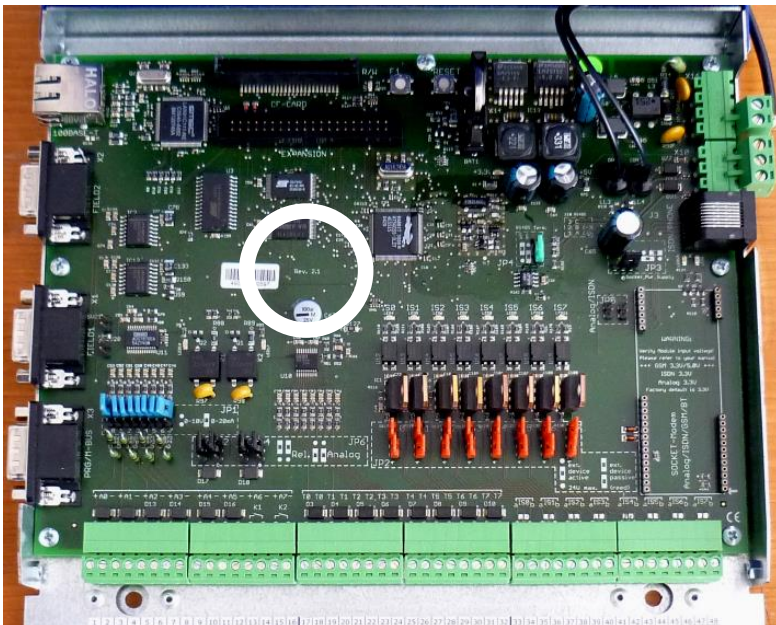
3-349-595-01
3/5.19



1. Voraussetzungen



Voraussetzung für die Montierbarkeit des I/O24-Erweiterungssets ist eine Basisplatine ab der Revision 2.3x, siehe Beschriftung im Kreis Bild unten.

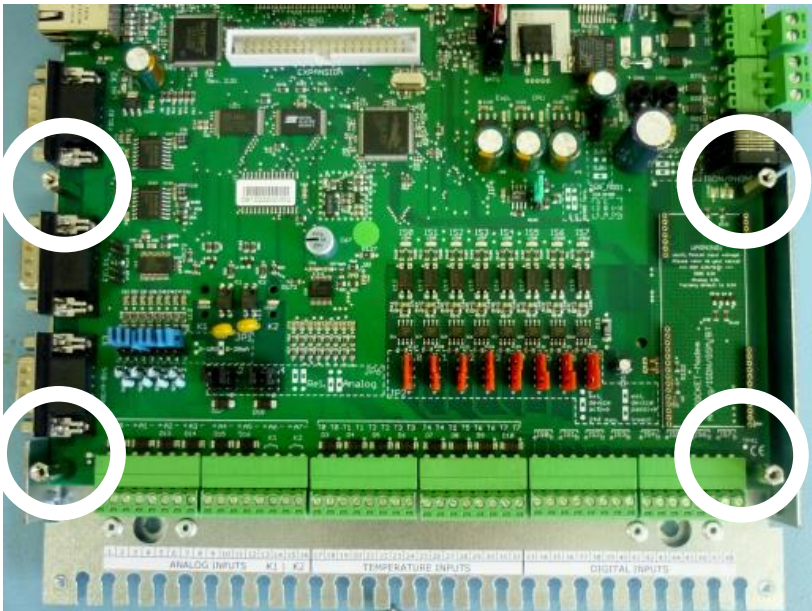


2. Montage

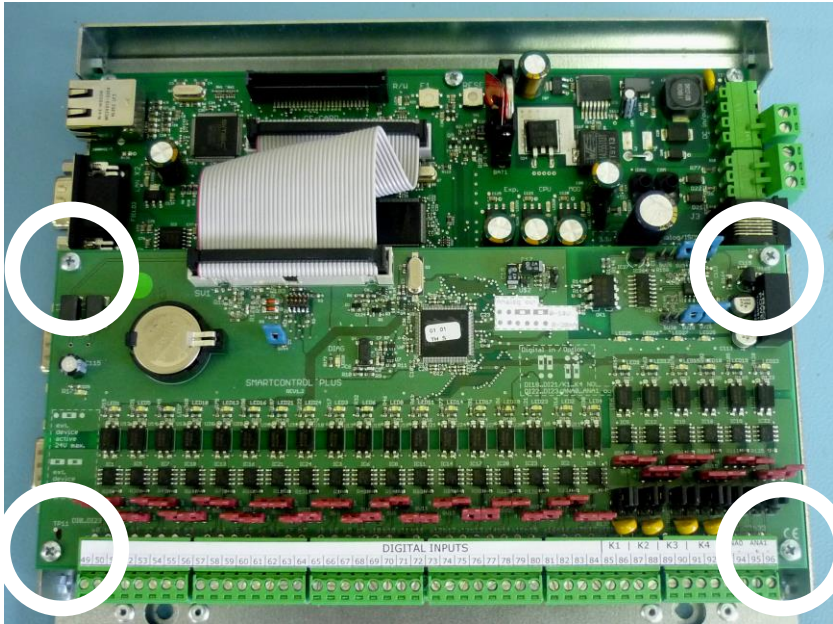
Das mitgelieferte Montagezubehör besteht aus vier Sechskant-Distanzhülsen 20 mm und einem Flachbandkabel 10 cm.



- Schalten Sie die SMARTCONTROL stromlos.
- Erden Sie vor den Arbeiten Personen und Werkzeug.
- Entfernen Sie die unteren vier M3-Schrauben und ersetzen Sie diese durch die vier Distanzhülsen.



- Legen Sie das IO24-Interface auf die Distanzhülsen und verschrauben Sie es mit den vier M3-Schrauben.
- Verbinden Sie nun mit dem Flachbandkabel die Expansion Slots.



Der Anschluss der Ein/Ausgangsklemmen und die weitere Konfiguration mit der Software SMARTCONTROL Manager wird in der Bedienungsanleitung (3-349-552-01) beschrieben. Diese finden Sie auf unserer Homepage.

3 Reparatur- und Ersatzteil-Service Kalibrierzentrum und Mietgeräteservice

Bitte wenden Sie sich im Bedarfsfall an:

GMC-I Service GmbH
Service-Center
Beuthener Straße 41
90471 Nürnberg • Germany
Telefon +49 911 817718-0
Telefax +49 911 817718-253
E-Mail service@gossenmetrawatt.com
www.gmci-service.com


Diese Anschrift gilt nur für Deutschland.
Im Ausland stehen unsere jeweiligen Vertretungen
oder Niederlassungen zur Verfügung.

4 Produktsupport Industrie

Bitte wenden Sie sich im Bedarfsfall an:

GMC-I Messtechnik GmbH
Hotline Produktsupport Industrie
Telefon +49 911 8602-500
Telefax +49 911 8602-340
E-Mail support.industrie@gossenmetrawatt.com

Erstellt in Deutschland • Änderungen vorbehalten • Eine PDF- Version finden Sie im Internet

 **GOSSEN METRAWATT**
GMC-I Messtechnik GmbH
Südwestpark 15
90449 Nürnberg • Germany

Telefon+49 911 8602-111
Telefax +49 911 8602-777
E-Mail info@gossenmetrawatt.com
www.gossenmetrawatt.com